

MARCONI. Scambi funzionali

Gli obiettivi di questo progetto derivano da un bando di gara pubblicato nel 2005 dall'Assessorato alla Mobilità, vinto da una proposta unificata di ISVEUR e altri operatori (Cons.Coop. Costruz. DiCos,CMB), ma la cui procedura attuativa era di fatto bloccata.

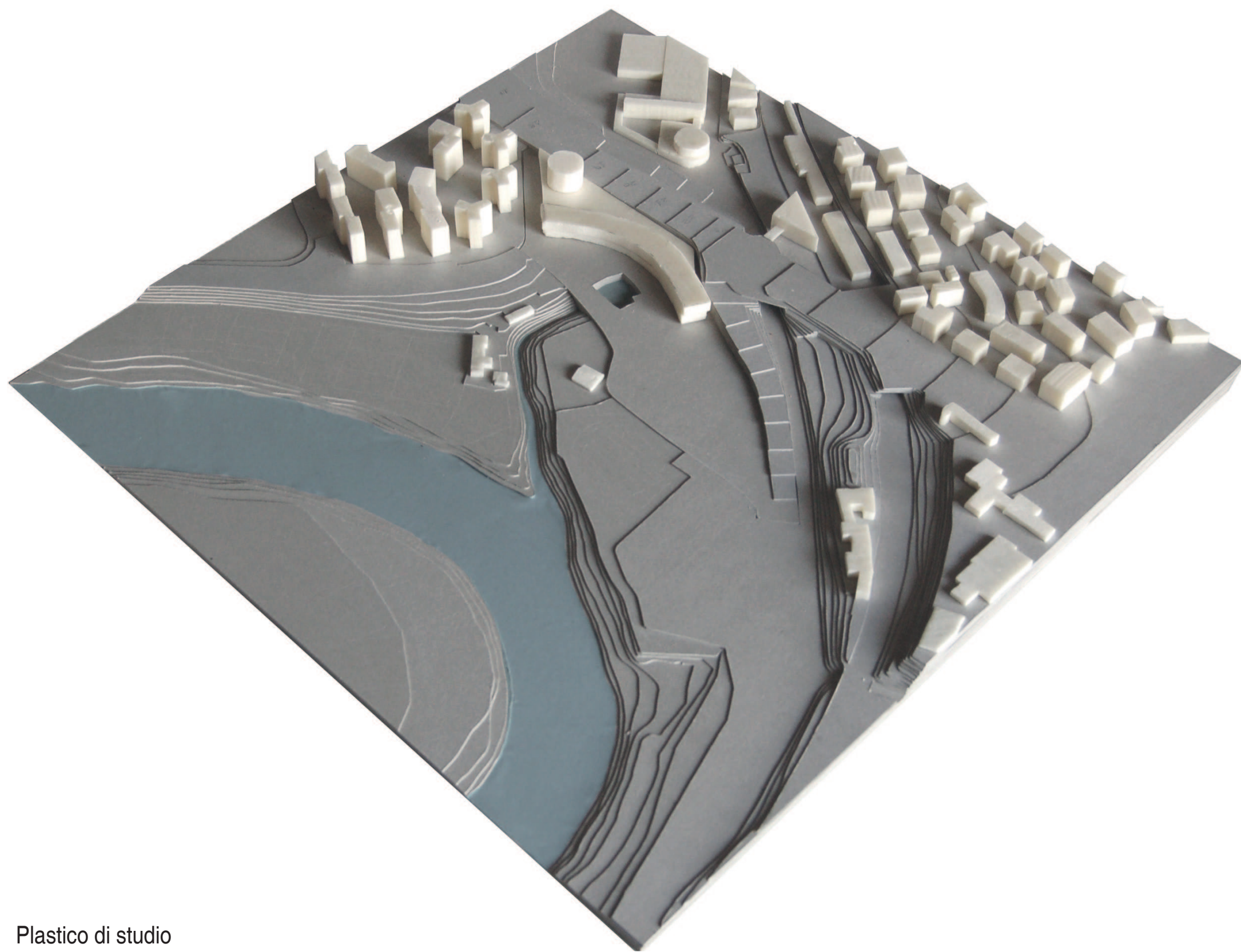
Il Laboratorio, in accordo con l'Assessorato alla Trasformazione Urbana e con il supporto dell'ACER - l'ISVEUR, è quindi ripartito da una analisi degli obiettivi del bando, ovvero la **realizzazione di un parcheggio di scambio a servizio della metro Marconi e di una volumetria commerciale**, dalle caratteristiche dell'area, dal sistema delle proprietà, dai vincoli e dalle potenzialità orografiche e naturali presenti nell'area, per configurare una nuova ipotesi progettuale, frutto di un **equilibrio tra obiettivi di sostenibilità ambientale, economica e sociale**.

In questo senso la lettura dell'area di progetto è stata elaborata attraverso la lente di un protocollo di qualità ambientale, il Leed Quartieri, usato ancor prima che come strumento di certificazione, come strumento di pensiero per accompagnare e strutturare il ragionamento progettuale.

L'area di progetto appare come una tipica zona di risulta, priva dei servizi essenziali e di un luogo di incontro. Un'area rimasta interclusa tra una serie di vincoli ambientali e strutturali: un'ansa del Tevere con la fragilità idrogeologica di una zona di esondazione, una doppia condotta fognaria ed due manufatti idraulici, un asse viario ad alto scorrimento ed il mancato completamento della viabilità del lungotevere Dante, con la conseguente sopravvivenza di un margine naturale particolarmente ampio tra fiume e città costruita.

La strategia di intervento proposta immagina una sistemazione della zona che rafforzi la struttura della mobilità pubblico-privata ma che, più che al passaggio di un nuovo Lungotevere carrabile (come da previsione del PRG), prelude ad un **uso pubblico, pedonale e ciclabile, di un'area con grandi potenzialità ambientali**.

Il progetto prevede la realizzazione di un **grande parcheggio a raso con alberature e pavimentazione permeabile**, accessibile da viale Marconi, e di un edificio che accoglie un **mix di funzioni**: uno studentato, un piccolo supermercato ed un centro sportivo con piscina, palestra e bar/ristorante oltre ad una grande piazza pubblica, pensata come primo affaccio su un'ansa del Tevere da riconquistare alla città.



Plastico di studio

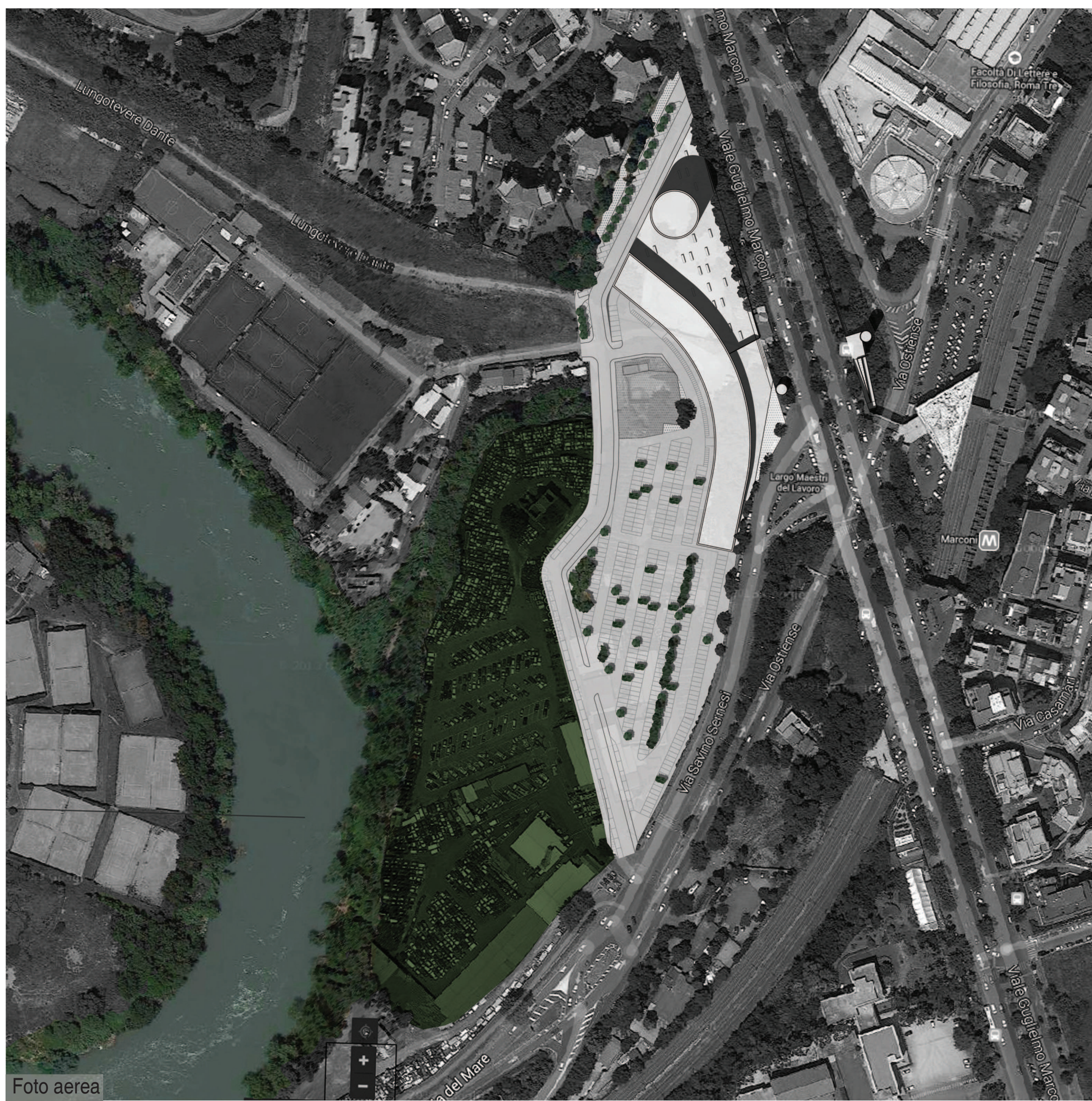
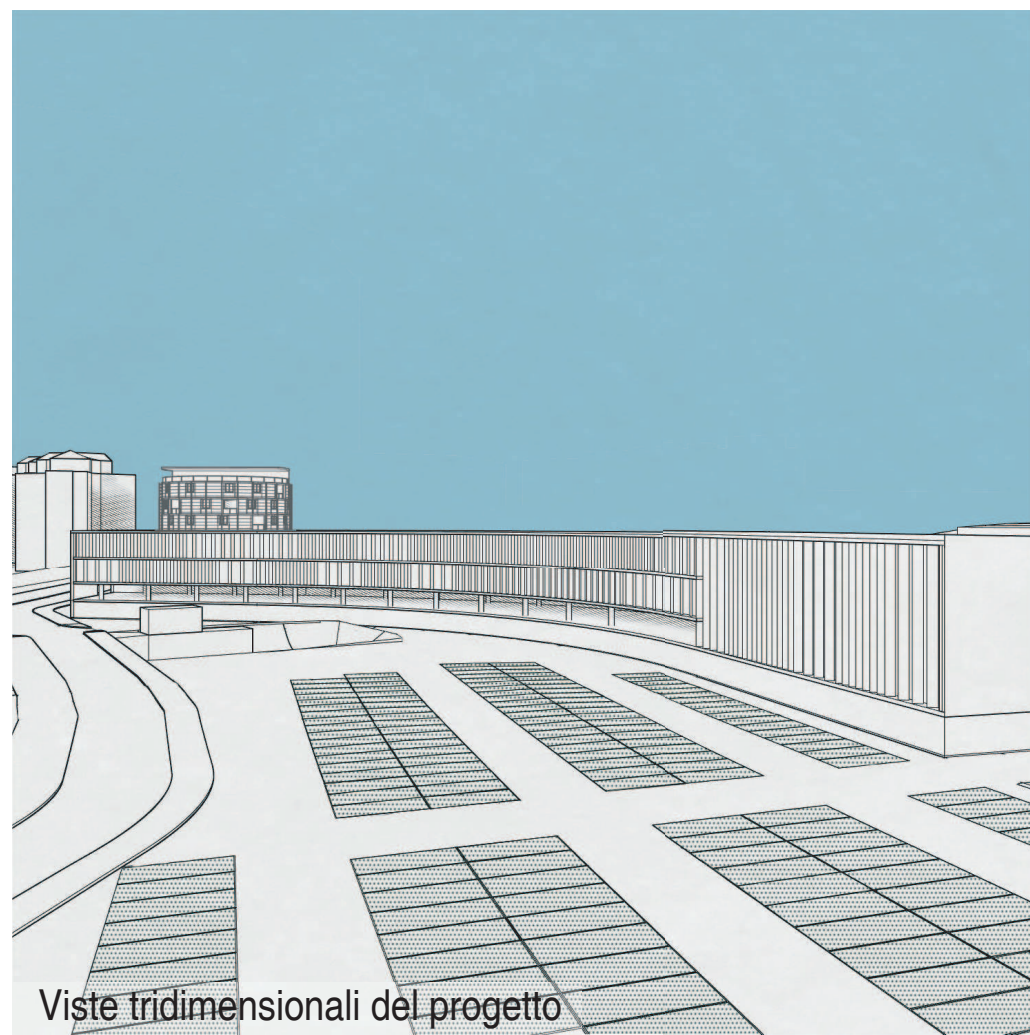
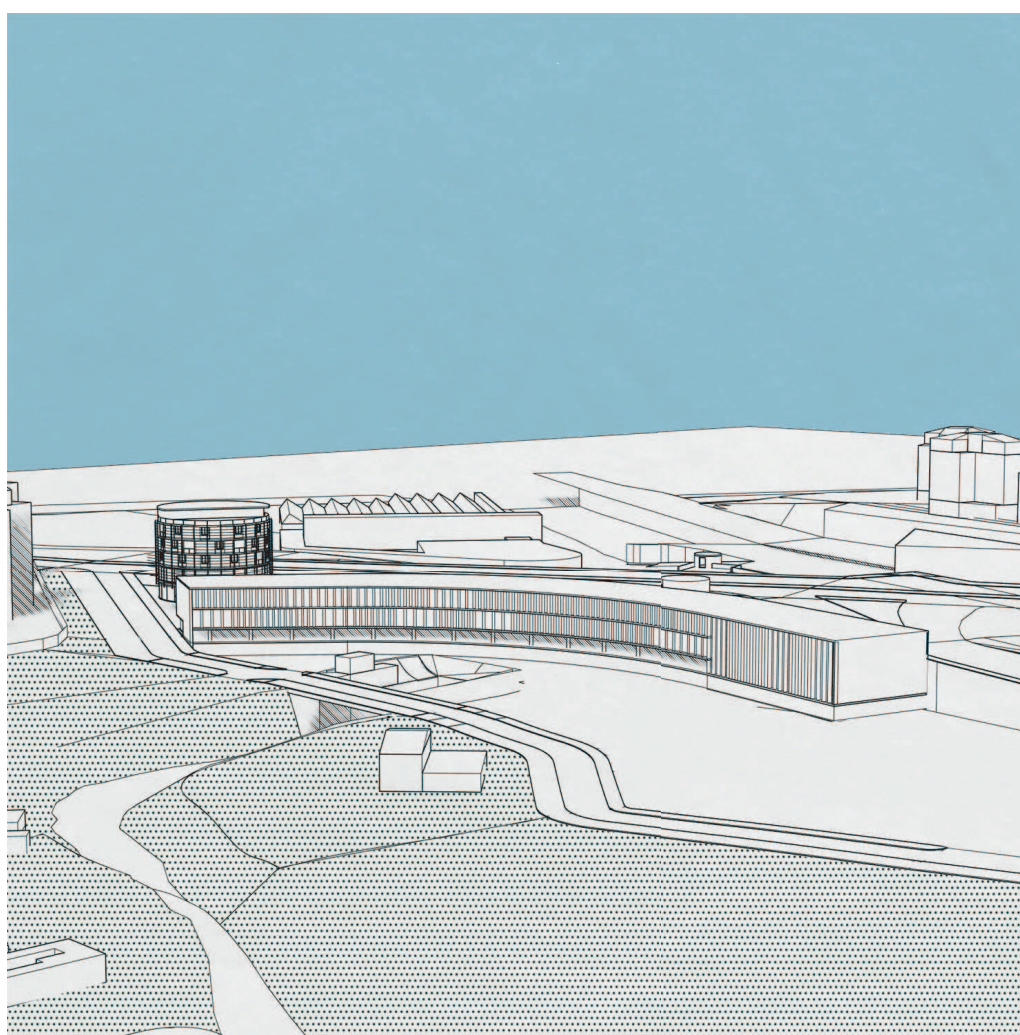
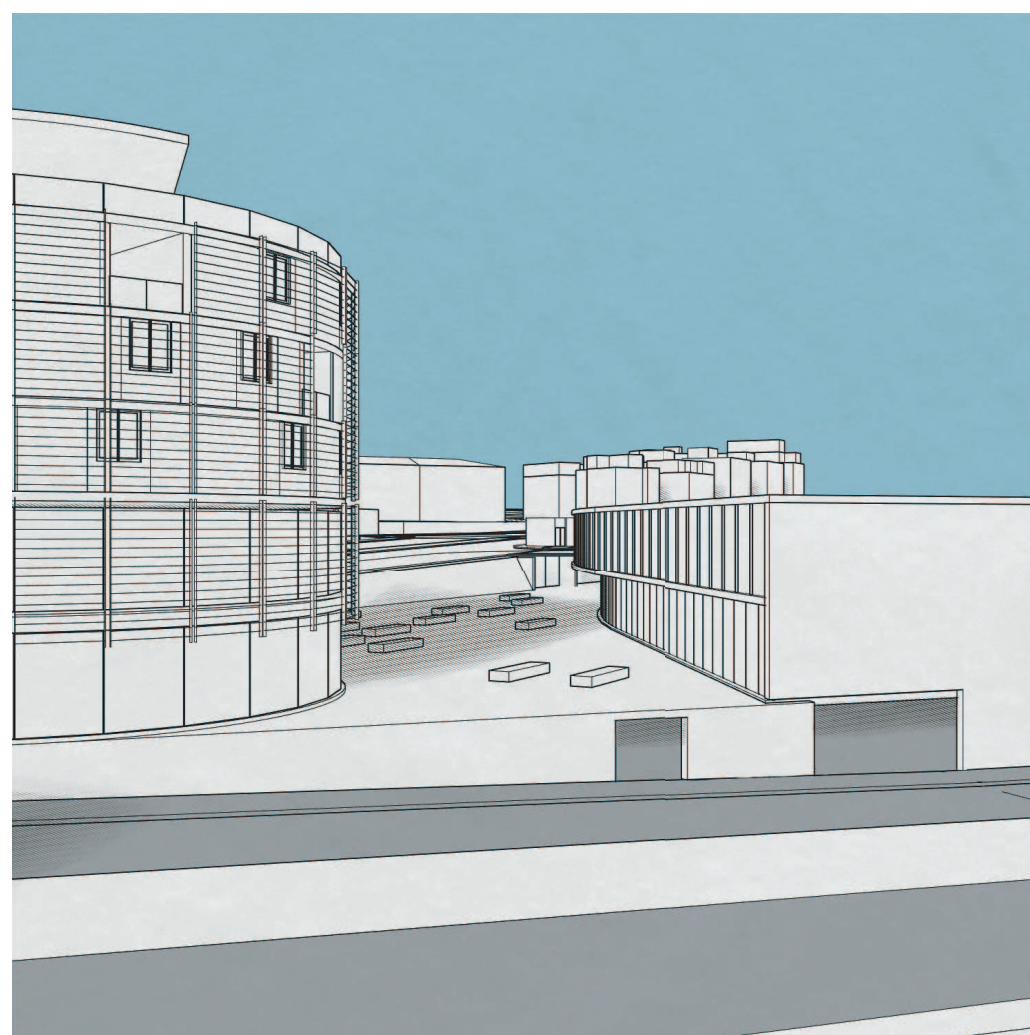


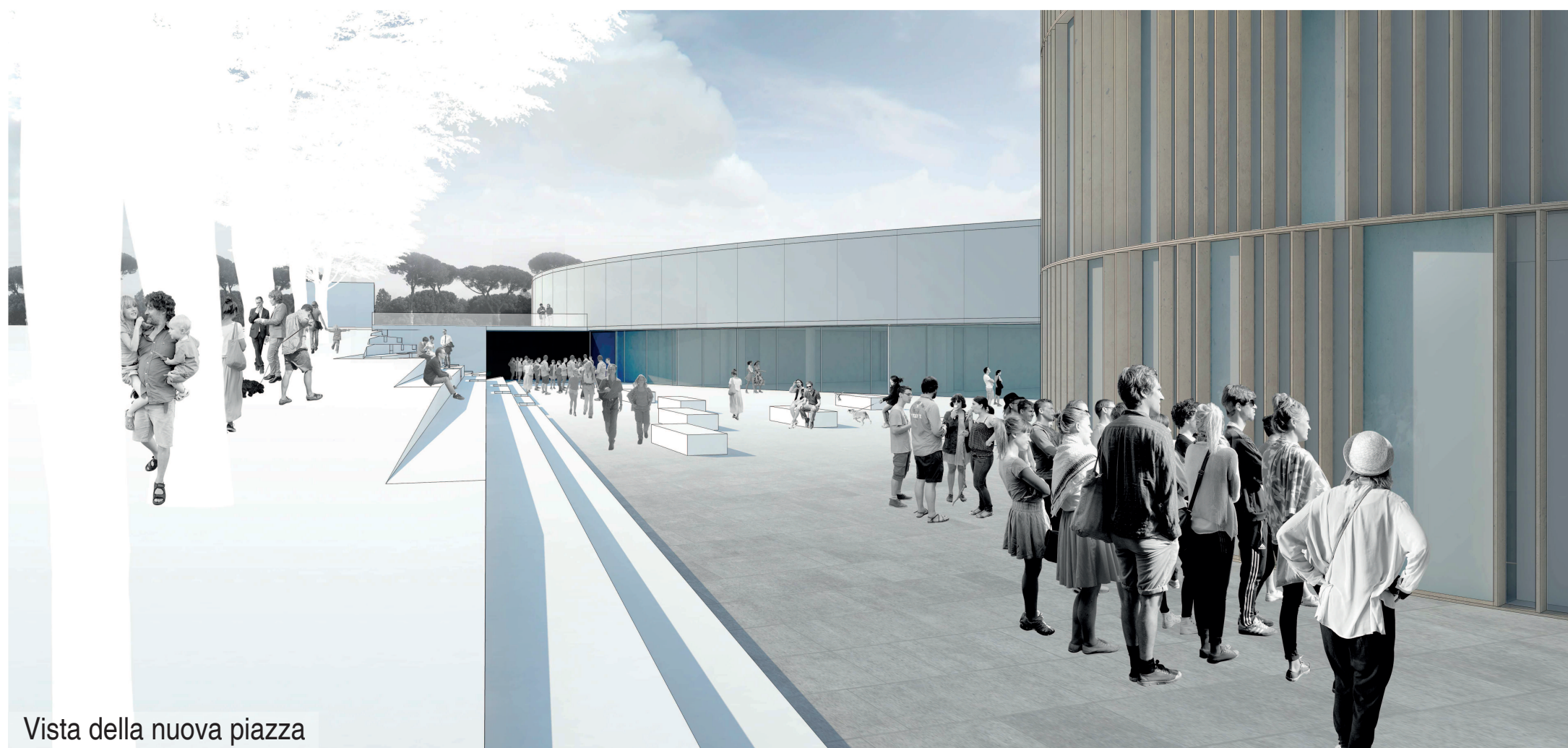
Foto aerea



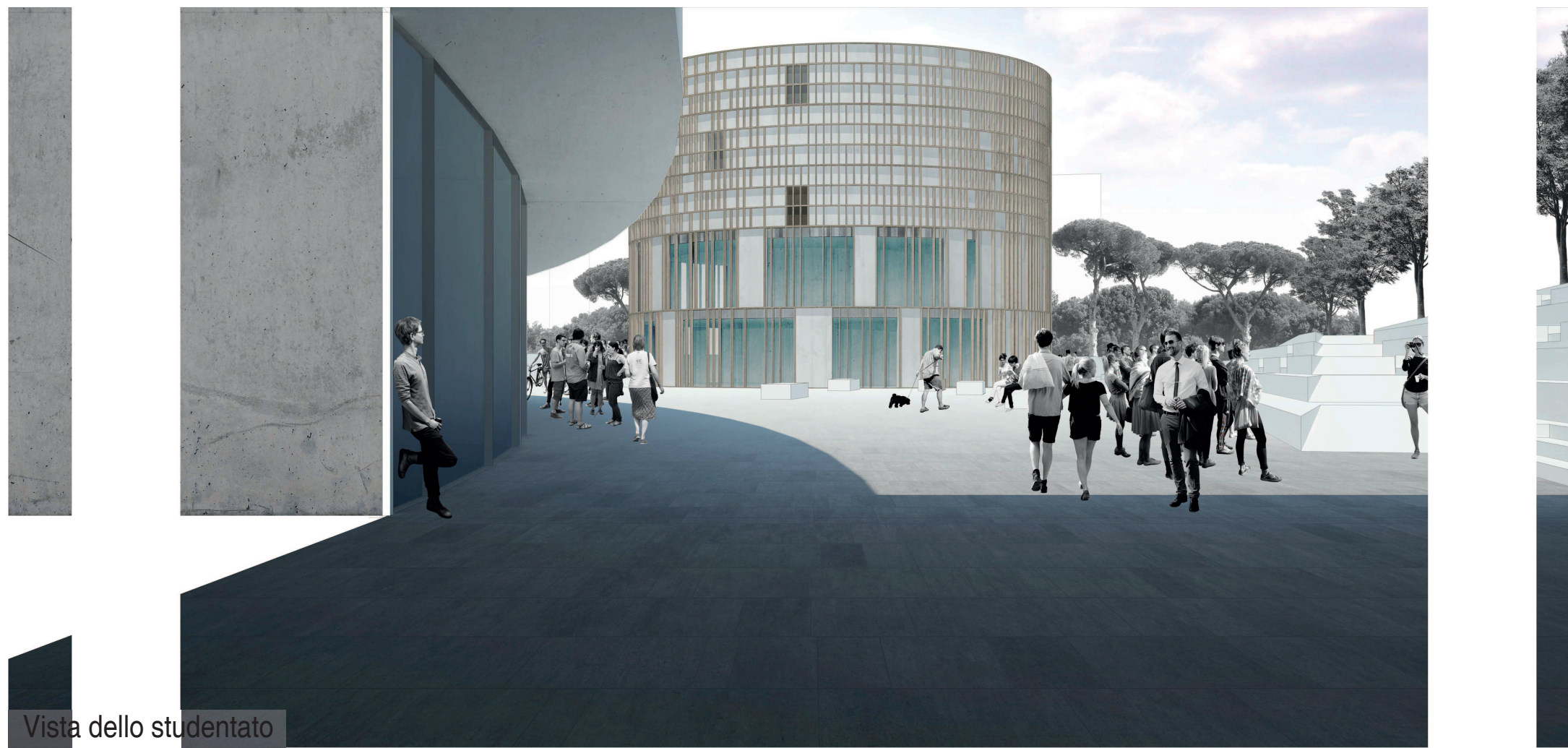
Aerofotogrammetria dell'area di intervento



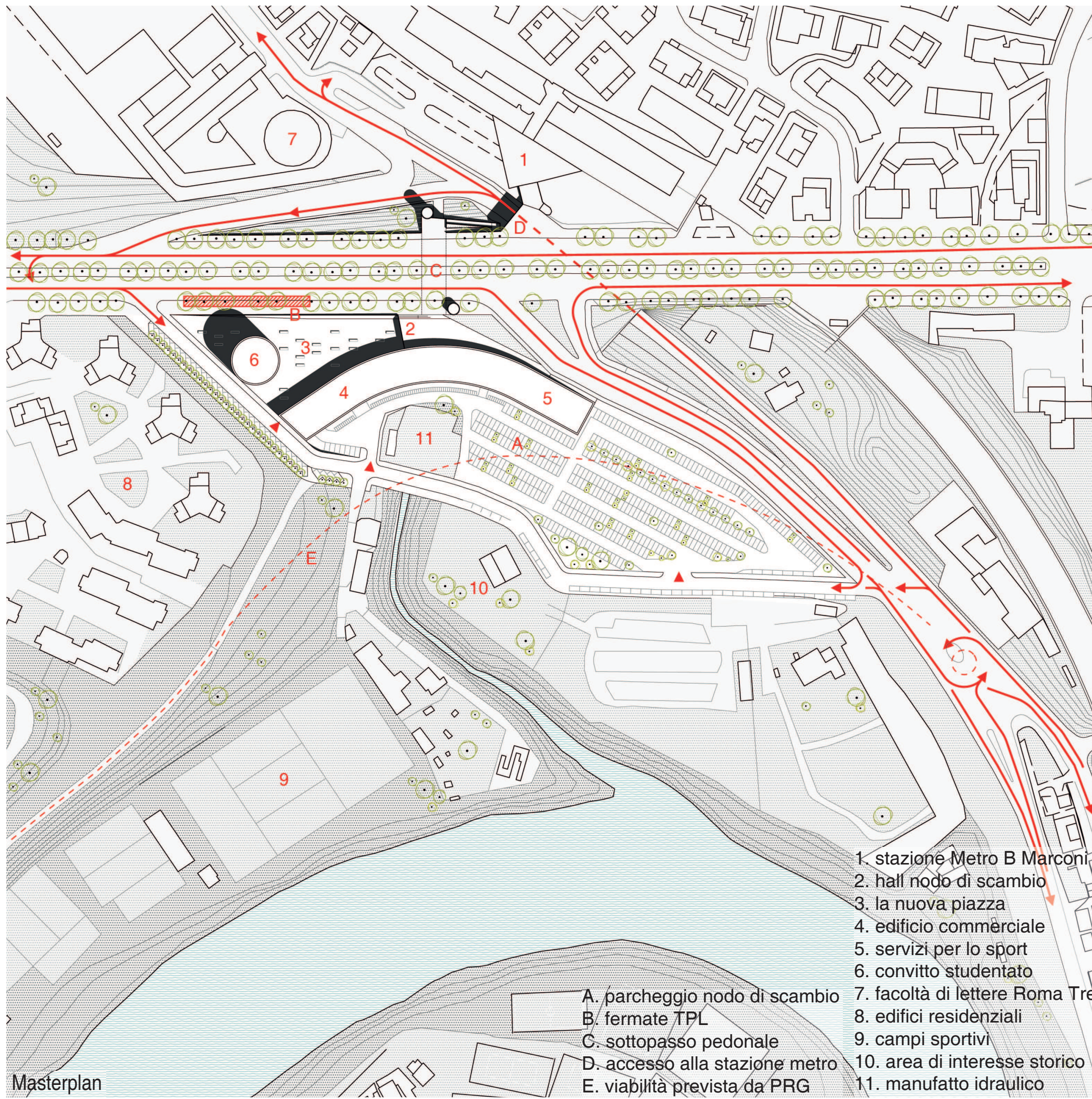
Viste tridimensionali del progetto



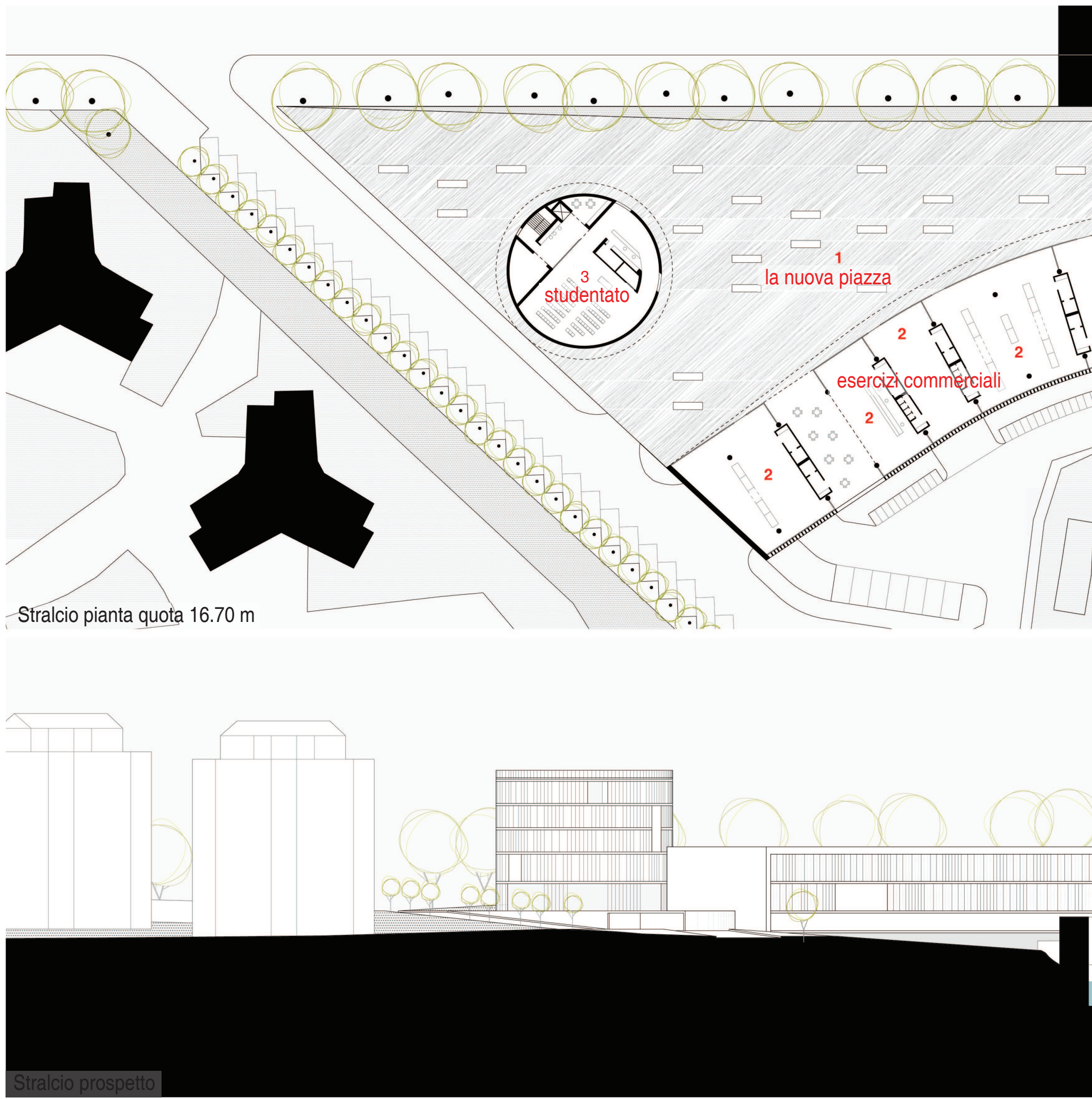
Vista della nuova piazza



Vista dello studentato



Masterplan



Stralcio pianta quota 16.70 m

Stralcio prospetto